

# 扎兰屯市浩饶山镇中心镇区

## 国土空间详细规划

(2024-2035年)

### 规划草案公示

#### 基本情况

为落实《扎兰屯市浩饶山镇国土空间规划（2021-2035年）》，进一步优化浩饶山镇中心镇区功能结构和空间布局，推动城镇高质量发展，经扎兰屯市人民政府同意，浩饶山镇人民政府启动中心镇区国土空间详细规划工作。依据《中华人民共和国城乡规划法》及《城市、镇控制性详细规划编制办法》相关规定，现将规划草案公示如下，请广大居民于公告期内提出宝贵意见。

#### ■ 公告时间

2025年5月22日——2025年6月21日

#### ■ 参与方式与意见收集途径

社会各界可通过信件邮寄、电话或发送电子邮件方式提交。（请在邮件名称或信封上标注“浩饶山镇中心镇区国土空间详细规划意见建议”字样）。

1、电子邮箱：tc-workshop@163.com

2、联系电话：0470-3858106

（接听时间：工作日9:00-12:00、14:00-17:00）

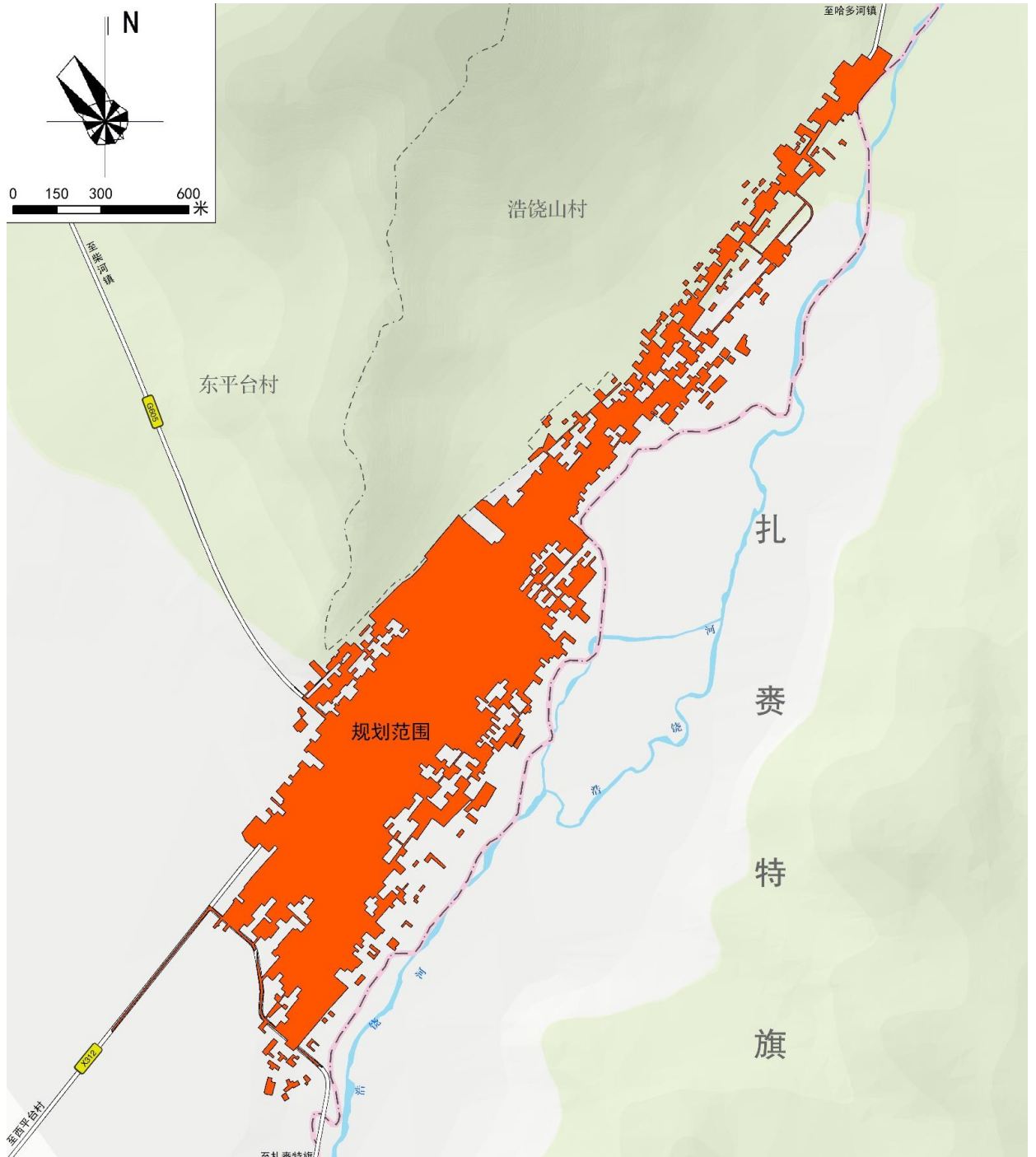
3、邮寄地址：扎兰屯市浩饶山镇人民政府

邮编：162677

## 规划范围

依据《扎兰屯市浩饶山镇国土空间总体规划（2021-2035年）》中划定的中心镇区范围，将中心镇区范围内城镇开发边界内国土用地纳入详细规划范围。

东北至双龙广场、西北至山体、东南至地级界线、西南至X312。

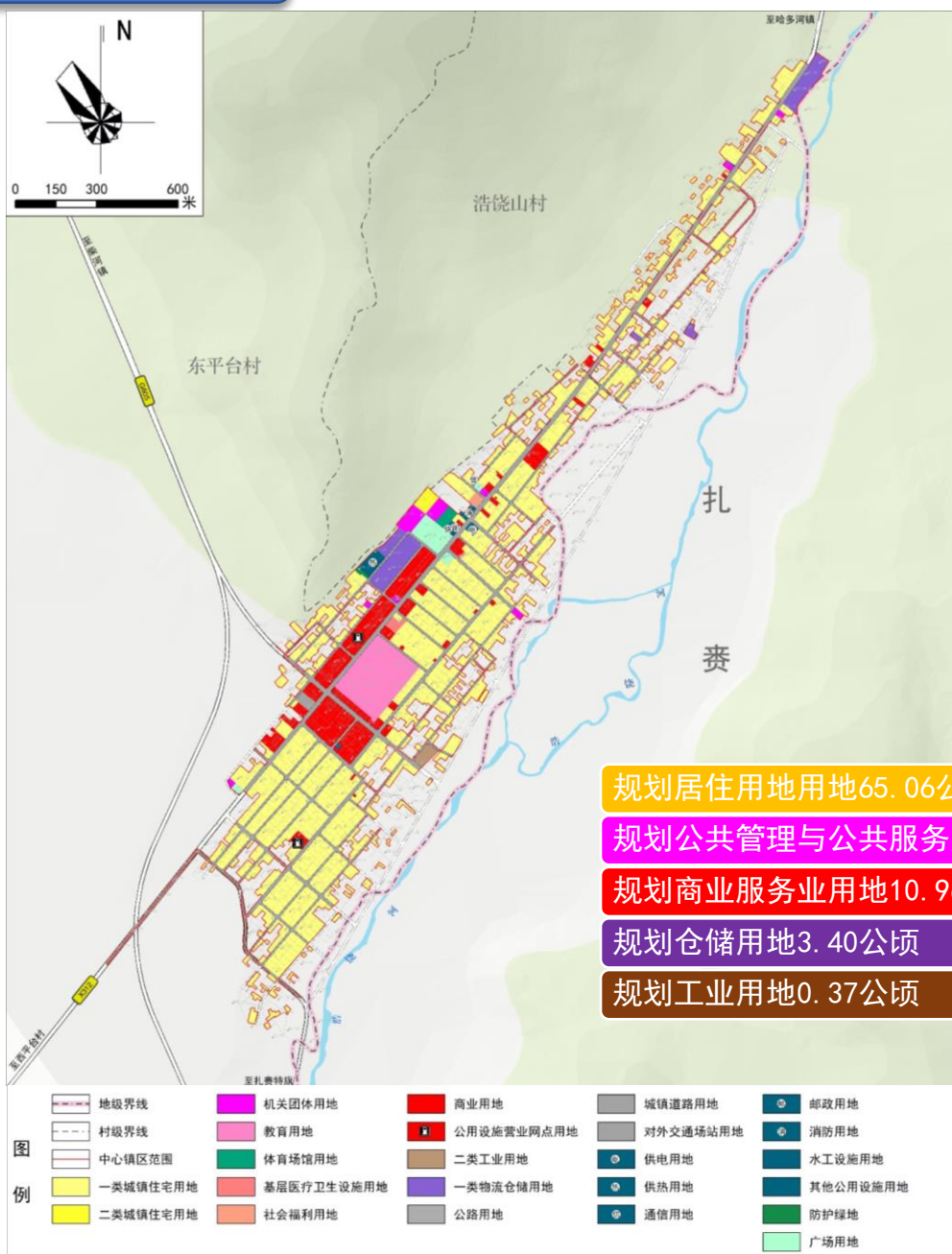


规划范围示意图

## 功能定位

深化落实浩饶山镇国土空间规划对中心镇区的功能定位，结合城镇自然地理条件、旅游发展规划，明确中心镇区以休闲旅游通衢节点，打造绰尔河流域生态休闲旅游特色城镇。

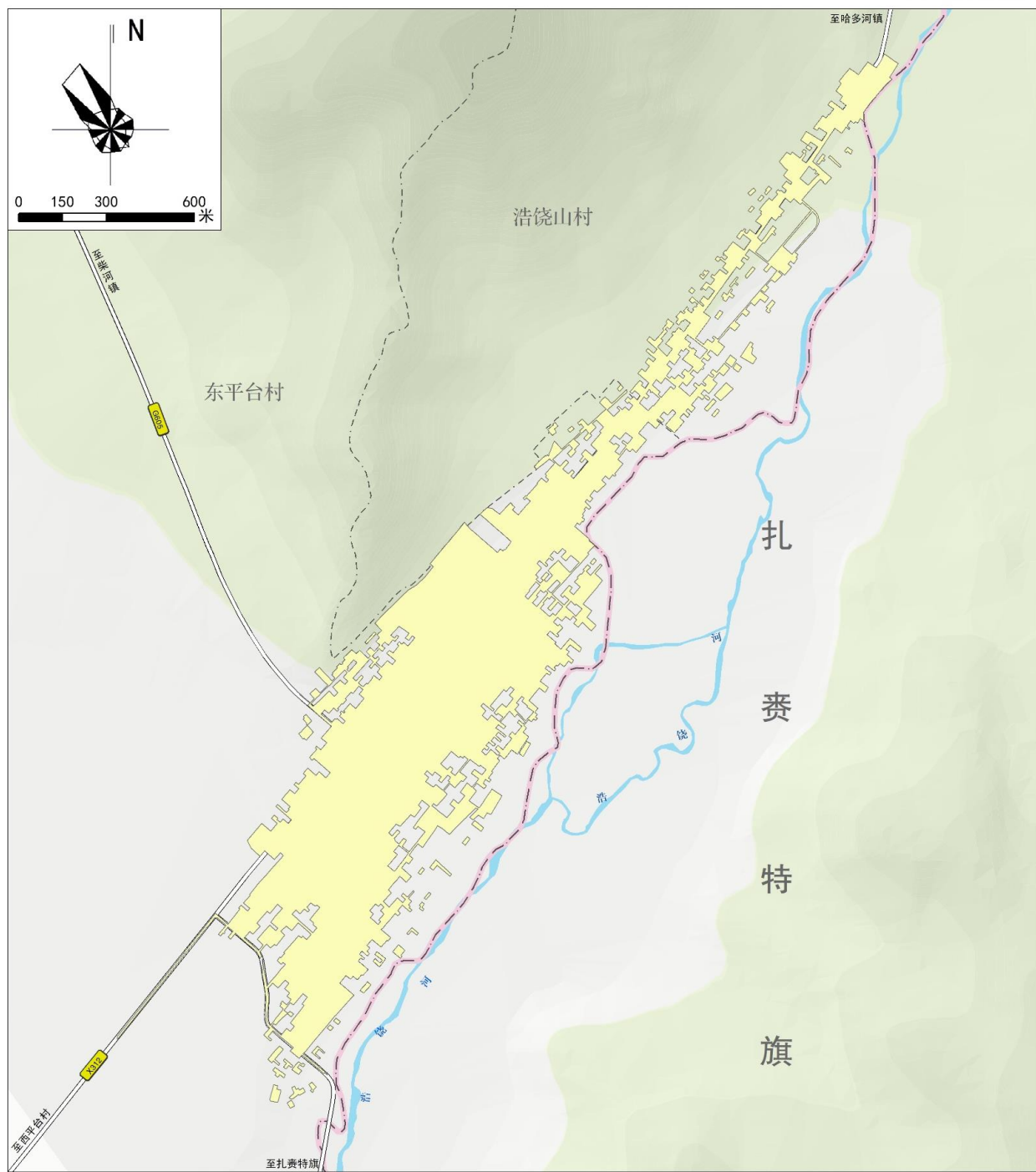
## 规模控制



土地利用规划图

## 单元划定

落实扎兰屯市详细规划编制单元划定成果，中心镇区城镇开发边界内共划分1个详细规划编制单元。加强对详细规划编制单元内主导功能的引导，对详细规划编制单元内的人口规模、设施配置、控制线要求等提出具体要求。



详细规划编制单元划定图

## 规划结构

尊重现状城镇发展格局，统筹中心镇区整体空间布局，落实浩饶山镇国土空间规划，协调功能分区并衔接详细规划编制单元，将中心镇区构建“一心两点两轴两片区”的空间结构。

### 一心

- 以政府为中心形成的综合服务核心。。

### 两点

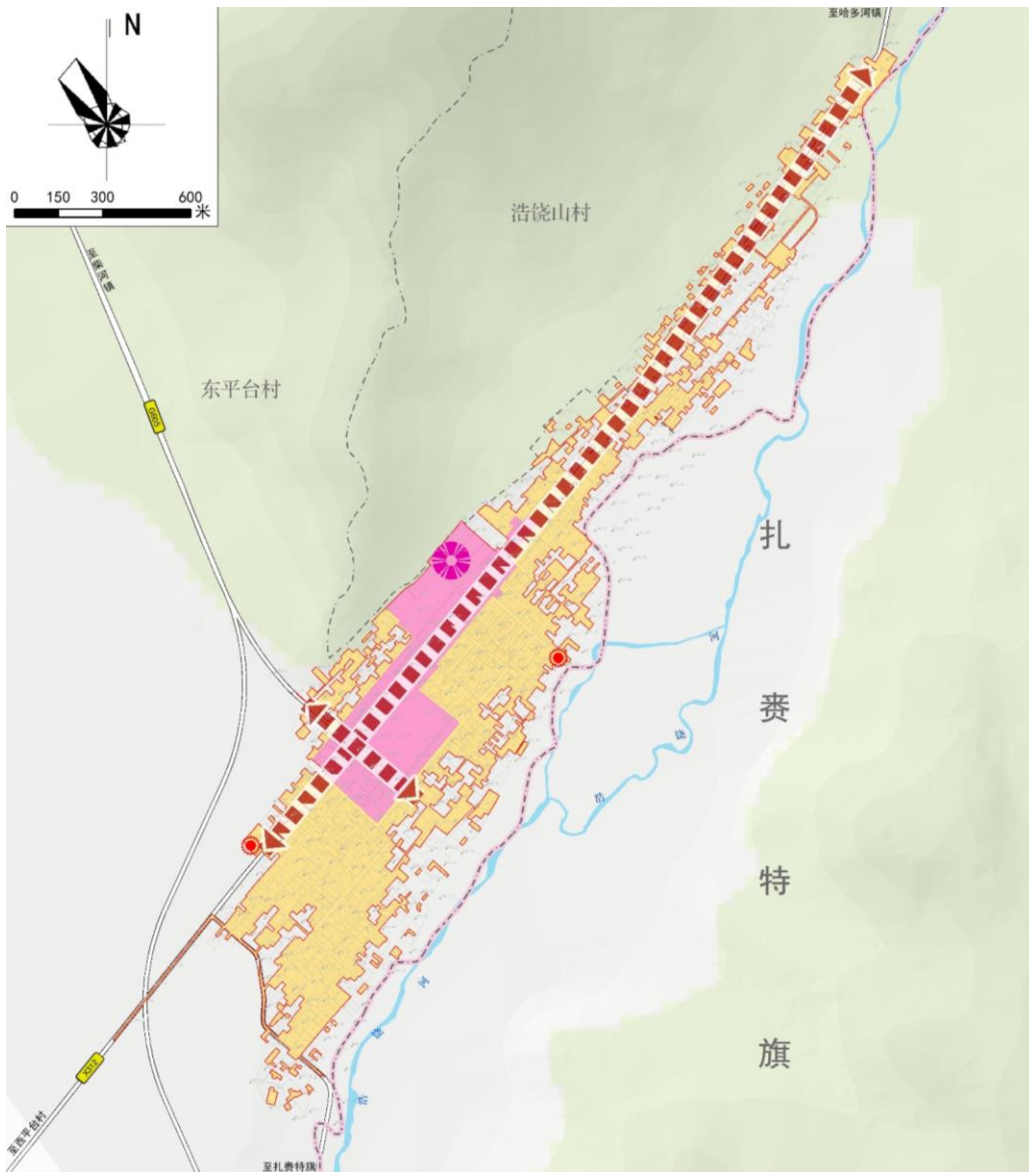
- 以浩饶山村和东平台村党群服务中心形成的服务节点。。

### 两轴

- 以中央街和商业街为镇区的两条主要发展轴，是镇区主要发展轴线和重点打造的两条主要道路。。

### 两片区

- 综合服务区、居住片区。

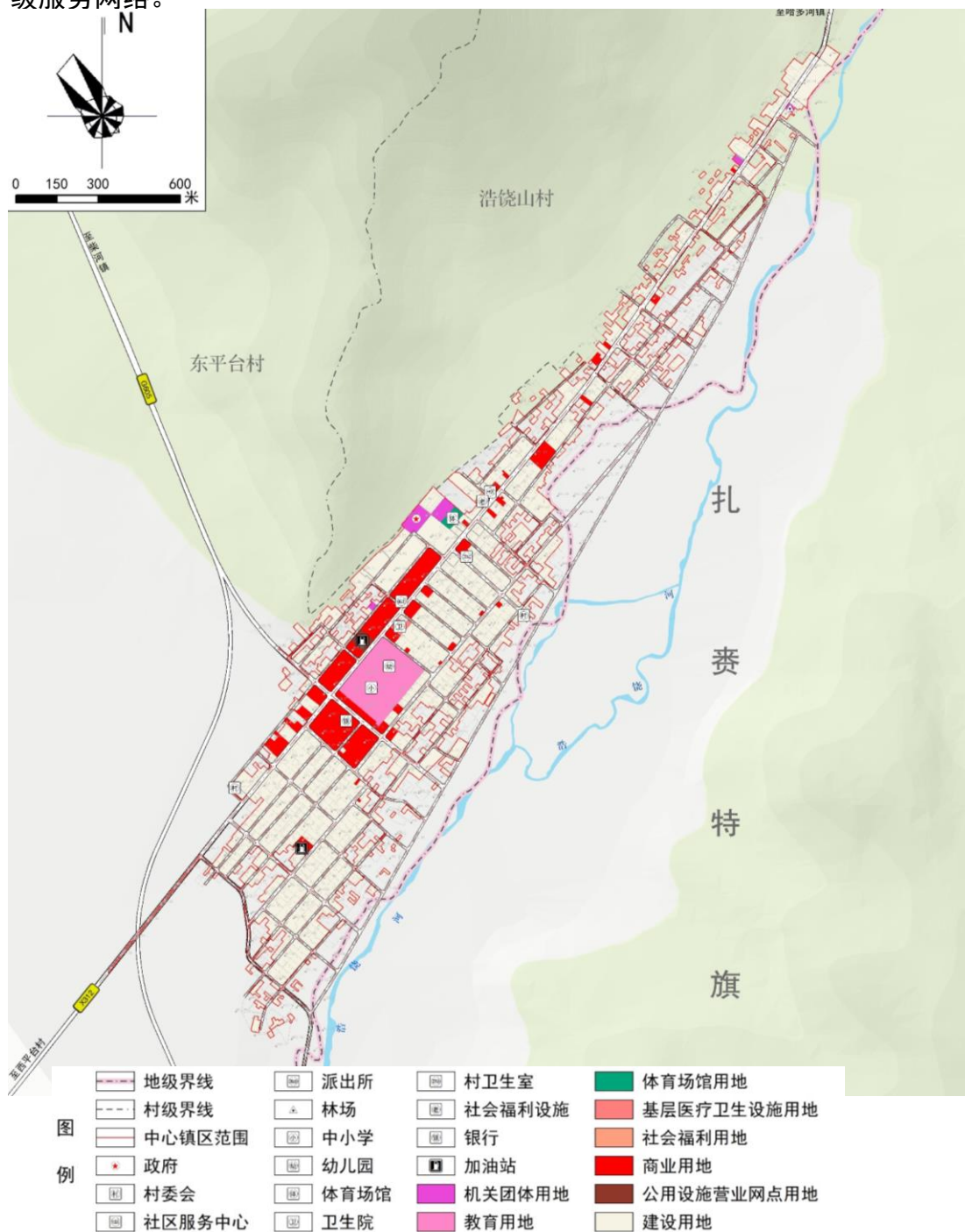


空间结构规划图

# 民生保障

## ■ 公共服务设施

构建15分钟社区生活圈，以社区生活圈作为组织社区生活的基本单元，推动社区公共服务设施均等化、服务范围全覆盖。培育村级、社区中心，形成便捷的社区、村级服务网络。

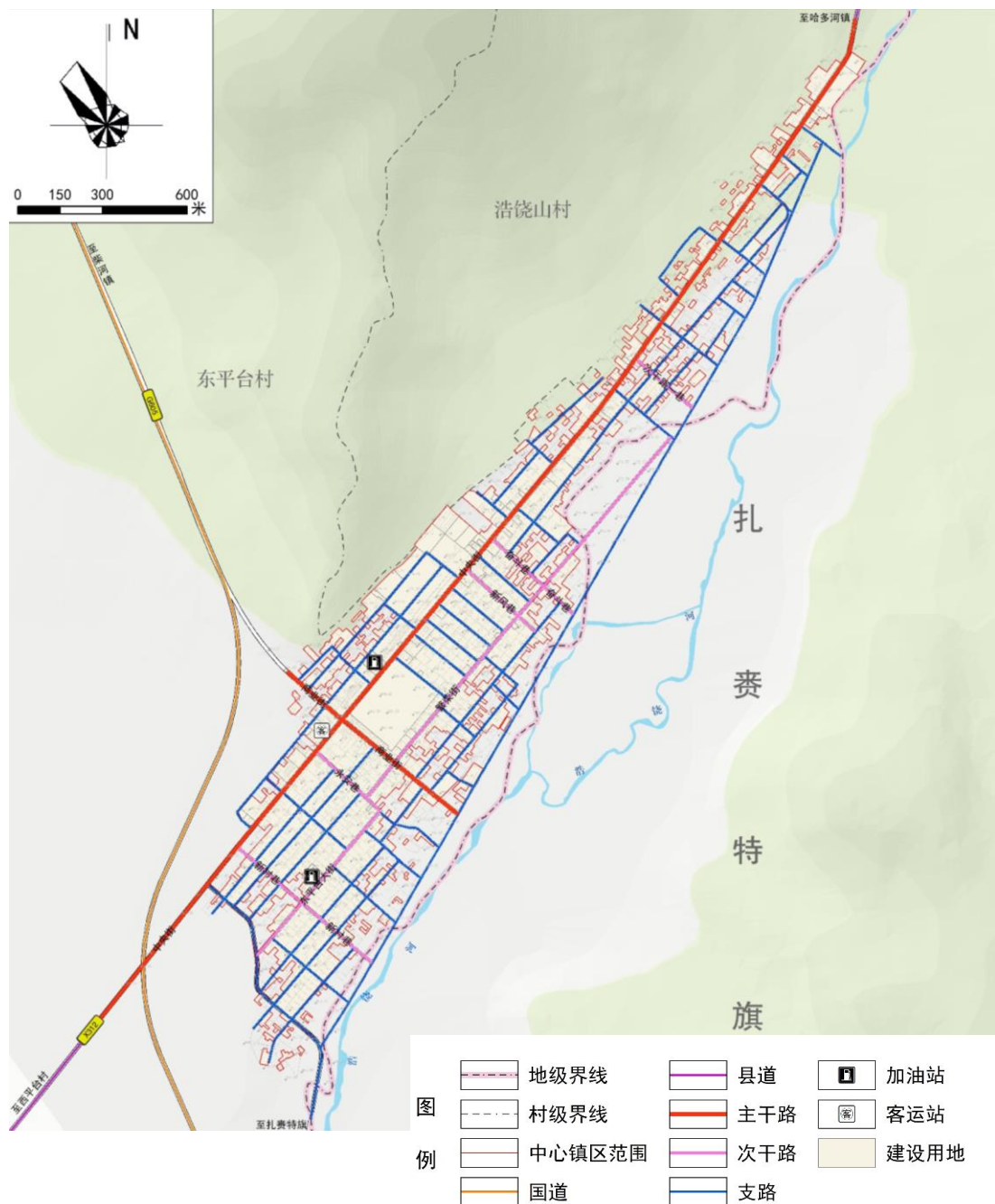


公共服务设施规划图

## 民生保障

### ■ 道路交通规划

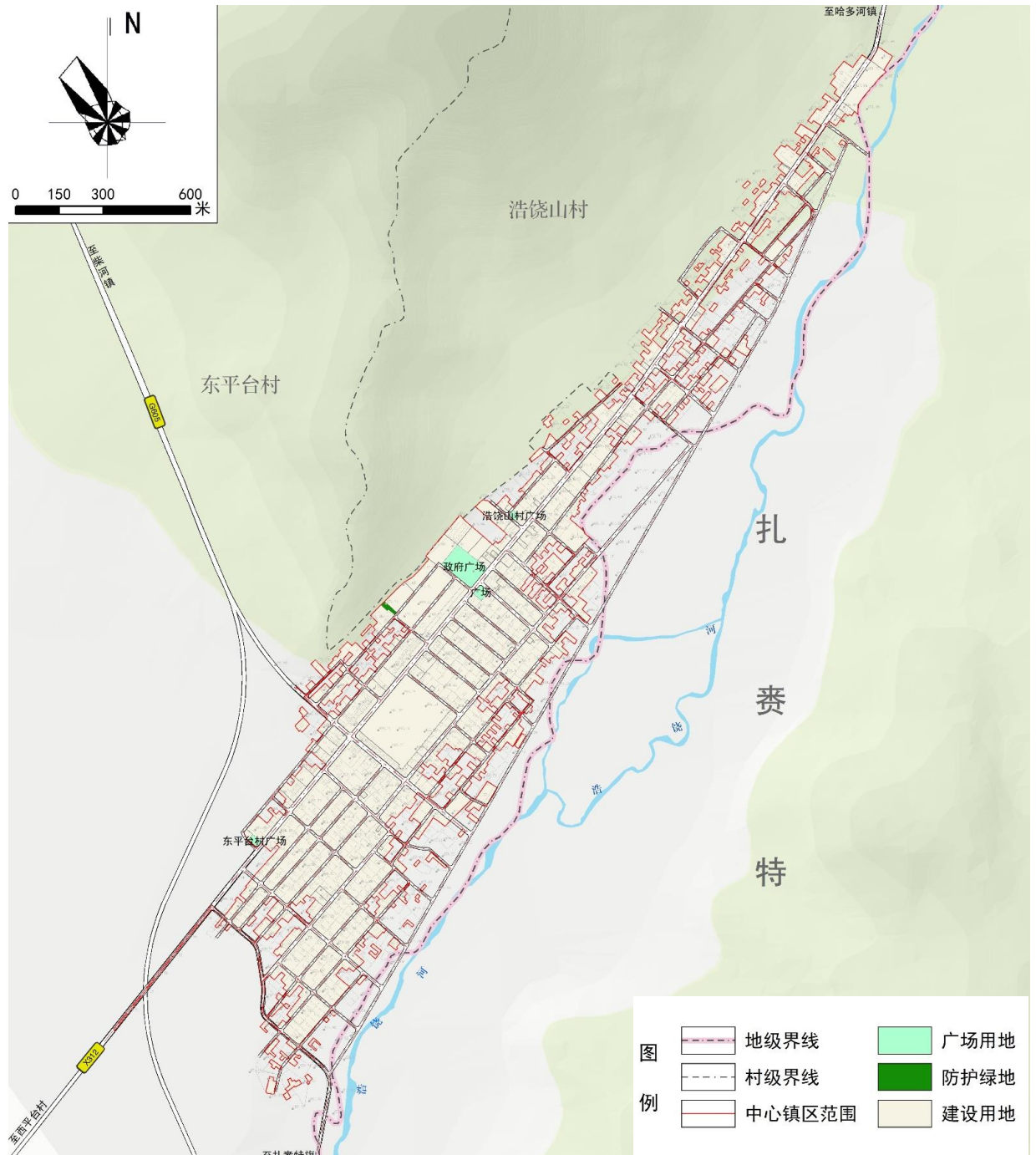
中心镇区道路网呈方格网形式，形成“一横一纵”的主干路交通路网结构，其中“一横”为中央街，一纵为商业街。规划主干路红线为16米，次干路红线为12-14米，支路红线宽度8米。道路断面形式均采用一块板形式。



道路交通规划图

## 绿地系统

加强城镇公园体系和绿道、慢行系统建设，构建绿色生态网络。实施“300米见绿、500米见园”行动，进一步强化城镇园林绿地的系统性、均衡性综合服务效能。。



绿地与开敞空间规划图